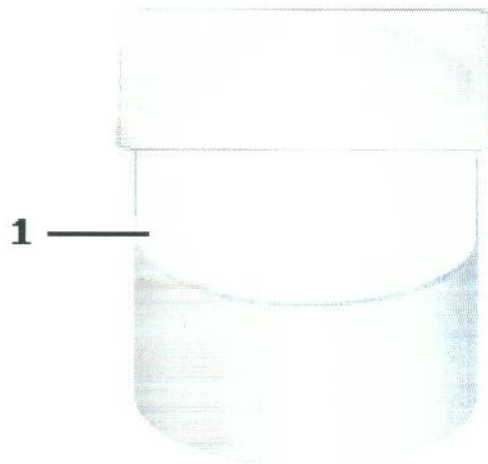


Naudojimo reikmenys

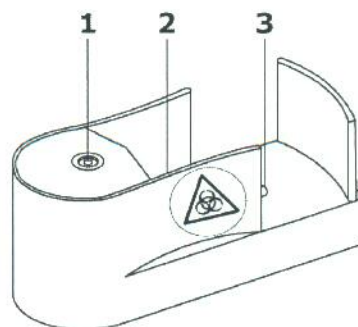
Jutiklio kasetės pakuotė su jutiklio kasete



1

Jutiklio kasetės pakuotė

Jutiklio kasetė pateikiama jutiklio kasetės pakuotėje. Daugiau informacijos apie tai, kaip išimti jutiklio kasetę iš jutiklio kasetės pakuotės, žr. šio vadovo 7 skyriaus *Pakeitimai* poskyrio *Pakeitimai* skirsnyje *Jutiklio kasetė*



Jutiklio kasetė:

1

Dangtelis su nuoroda

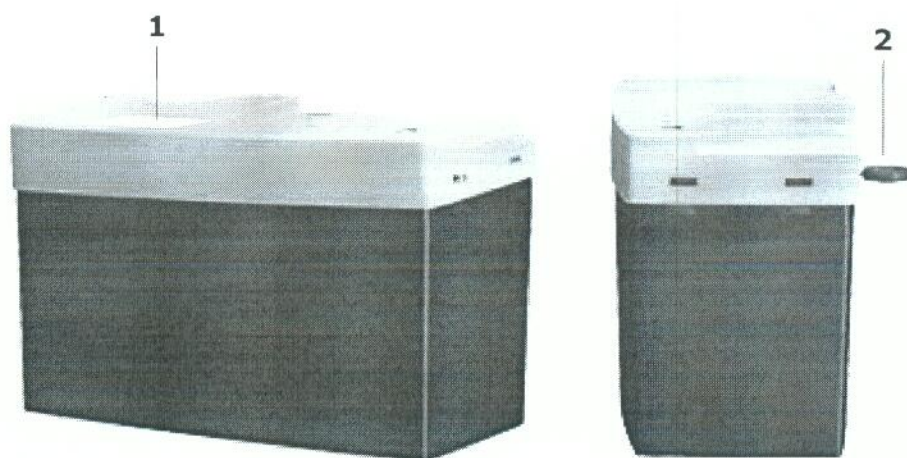
2

Elektros kontaktai jutikliams

3

Degunies jutiklis

Tirpalų pakuotė



1

Biologinio pavojaus etiketė

Prieš montuodami tirpalų pakuotę nuimkite viršaus dangtelį nuo etiketės ant tirpalų pakuotės, kad pasirodžiusi biologinio pavojaus etiketė primintų jums, kad tirpalų pakuotę reikia išmesti po naudojimo kaip infekcines atliekas.

2

Apsauginis kaištis

Norėdami suaktyvinti naują tirpalų pakuotę, nuimkite apsauginį kaištį ir spustelkite dangtelį žemyn (daugiau informacijos žr. *Tirpalų pakuotė* dalyje *Pakeitimai* šio vadovo 7 skyriuje: *Pakeitimai*).

9. Įveskite operatoriaus vardą ir bet kokias pastabas, naudodami **Klaviatūros** arba **Pastabų** mygtuką, norėdami pamatyti klaviatūrą ir įvesti operatoriaus vardą / pastabas. Patvirtinkite įvedimą klaviatūroje paspausdami mygtuką **Įvesti**.
10. Paspauskite **Gerai**, kad būtų iš naujo paleistas analizatorius.

PASTABA: Pakeitus tirpalų pakuotę, pagal nutylėjimą bus atliekama AK. Tačiau jeigu ši funkcija buvo išjungta, pakeitus tirpalų pakuotę rekomenduojama atlikti integruotą AK, siekiant užtikrinti, kad naudojimo reikmenys nebuvo pažeisti.

Rankinis tirpalų pakuotės atlaisvinimas


Ekstremaliose situacijose, pavyzdžiui, nutrūkus elektros tiekimui arba jei dėl kokių nors priežasčių nustoja veikti analizatorius, galima atlaisvinti tirpalų pakuotę paspaudus fiksatorių analizatoriaus gale. Žr. *Galas* dalyje *Aparatūra*, 2 skyriuje: *Kas yra kas*.

Jutiklio kasetė

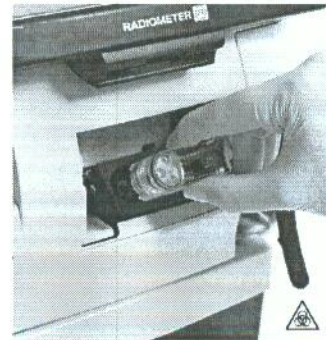
Gamykloje jutiklio kasetė įdedama į sausą pakuotę, siekiant užtikrinti jos ilgą galiojimo laiką. Todėl prieš naudojant jutiklio kasetę matavimams turi įvykti kondicionavimo procesas, kai skalavimo tirpalas išskiriamas į jutiklius.

Kondicionuojant jutiklio kasetę analizatoriuje, paprastai užtrunka 2-4 valandas (įskaitant kalibravimą), kol jutiklio kasetė paruošiama matavimams.

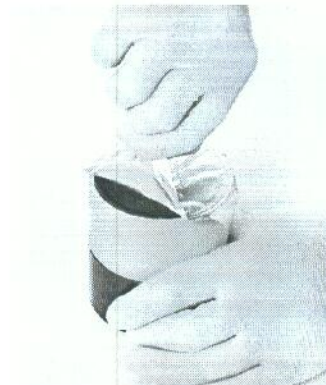
Jei analizatoriaus atliekamą kondicionavimą vartotojas nutraukia paspausdamas **Išeiti iš kondicionavimo**, vėliau prieš kai kuriuos parametrus gali atsirasti „?“.

Jutiklio kasetės keitimas	Žingsnis	Veiksmas
	1.	Paspauskite Meniu > Analizatoriaus būseną > Pakeitimai > Pakeisti > Pakeisti jutiklius .
	2.	<p>Registruokite jutiklio kasetę</p> <ul style="list-style-type: none"> nuskenudami jutiklio kasetės pakuotės brūkšninį kodą (žr. 2 skyriaus <i>Kas yra kas</i> poskyrio <i>Aparatūra</i> skirsnyje <i>Brūkšninio kodo skaitytuvas</i>). įvesdami brūkšninio kodo reikšmę rankiniu būdu naudojant klaviatūros mygtuką ir įvedant trūkstamus brūkšninio kodo skaičius iš jutiklio kasetės. Patvirtinkite paspausdami Įvesti ir paspauskite Tęsti. <p>Jei brūkšninio kodo nėra, laukelyje „Registracija“ paspauskite Nėra brūkšninio kodo. Po to spauskite mygtuką .</p> <p>Atsidaro jutiklio kasetės skyrius.</p>

3. Išimkite seną jutiklio kasetę traukdami ją į viršų iš skyriaus nykščiu ir rodomuoju pirštu. Išmeskite naudotą jutiklio kasetę su infekcinėmis atliekomis pagal savo institucijos taisykles.



4. Nuimkite foliją nuo jutiklio kasetės pakuotės viršaus, traukdami foliją aukštyn.



5. Nusukite matomą jutiklio kasetės pakuotės dangtelį prieš laikrodžio rodyklę.

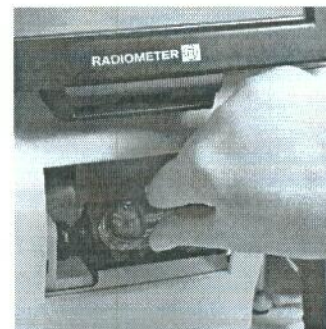


6. Išimkite naują jutiklio kasetę, traukdami iš jutiklio kasetės pakuotės nykščiu ir rodomuoju pirštu.

Užklijuokite biologinio pavojaus ženklą iš jutiklio kasetės pakuotės ant jutiklio kasetės. Ženklas primins, kad jutiklio kasetė po naudojimo turi būti šalinama kaip infekcinės atliekos.



7. Laikydami naują jutiklio kasetę nykščiu ir rodomuoju pirštu, tvirtai įspauskite naują jutiklio kasetę į jos skyrių, kol pajusite pasipriešinimą.



8. Paspauskite **Tęsti**. Jutiklio kasetės skyrius užsidaro ir pasirodo naujas ekranas **Jutiklio kasetės keitimas**.
9. Įveskite operatoriaus vardą ir bet kokias pastabas, naudodami **Klaviatūros** arba **Pastabų** mygtuką, norėdami pamatyti klaviatūrą ir įvesti operatoriaus vardą / pastabas. Patvirtinkite įvedimą klaviatūroje paspausdami mygtuką **Įvesti**.
10. Spauskite **Gerai**, norėdami baigti, arba paspauskite **Pakeisti tirpalus**, norėdami pakeisti tirpalų pakuotę – žr. *Tirpalų pakuotė* aukščiau šiame skyriuje.
11. Palaukite, kol bus baigta pakartotinio paleidimo seka.

- PASTABOS:**
- Numatyta, kad AK bus vykdoma pakeitus jutiklio kasetę. Tačiau jeigu ši funkcija buvo išjungta, pakeitus jutiklio kasetę rekomenduojama atlikti integruotą AK, siekiant užtikrinti, kad naudojimo reikmenys nebuvo pažeisti.
 - Jutiklio kasetę rekomenduojama išimti iš jutiklio kasetės skyriaus tik jei norite pakeisti seną jutiklio kasetę nauja. Tačiau, jei būtina ją trumpam išimti (pvz., trikčių šalinimo metu ir pan.), jutiklio kasetė turi būti įdėta atgal į jutiklio kasetės skyrių per 2 valandas. Išėmimo metu ji turi būti padedama vertikaliaje padėtyje, o ne ant šono:

